

BODOVÁ SVĚTLA S VYMĚNITELNÝM OBJEKTIVEM

SP-26-CM

Intenzivní nasvícení objektů a kódů
za pomoci LED světelného zdroje
a C-mount objektivu.

MOŽNOST POUŽITÍ LIBOVOLNÉHO C-MOUNT OBJEKTIVU

HOMOGENNÍ SVĚTELNÉ POLE BEZ NEŽÁDOUCÍCH HALO EFEKTŮ

INTEGROVANÉ INTERNÍ OVLÁDÁNÍ INTENZITY OSVĚTLENÍ

INTERNÍ, PRODLOUŽENÉ ČASOVÁNÍ STROBOVACÍCH PULSŮ



PROVOZNÍ REŽIMY OSVĚTLENÍ

TRVALÉ SVÍCENÍ

Osvětlení je určeno pro jak pro stálý, tak spínaný (triggrovaný) provoz. K trvalému provozu připojte pin číslo 4 (černý vodič) k napětí v rozsahu 12-24 V. Světlo svítí po dobu, kdy je na tomto vstupu přítomen signál 12-24 V, například z PLC nebo kamery. Funkce regulace intenzity osvětlení je popsána níže.

SPÍNANÉ SVÍCENÍ

Spínaný provoz má za následek úsporu energie a prodlužuje životnost svítidla. Spínaný provoz je také doporučen v případech, kdy by současný provoz 2 a více světelných zdrojů mohl ovlivňovat kvalitu nasnímaného obrazu. K provozu světla v triggrovaném módu připojte pin číslo 4, (černý vodič) k napětí v rozsahu 12-24 V. Světlo svítí po dobu, kdy je na pinu číslo 4 přítomen signál 24 V, například z PLC nebo kamery. Funkce regulace intenzity osvětlení je popsána níže.

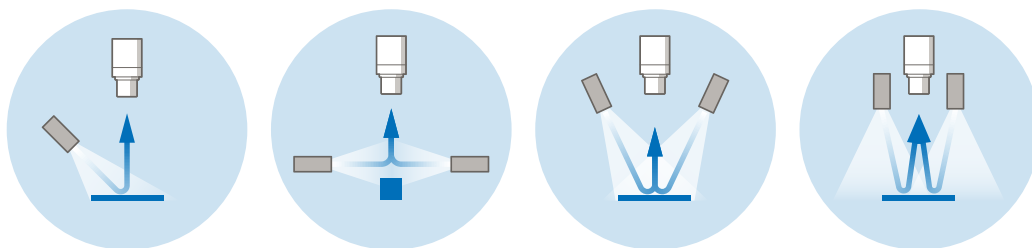
STROBOVÁNÍ

Strobovací funkce má za následek úsporu energie, prodlužuje životnost svítidla a v mnoha případech vylepšuje stabilitu celého inspekčního systému. K aktivaci strobovací funkce slouží pin číslo 2 (bílý vodič) konektoru M8. Pin č. 4 není při strobování využíván, nepřivádějte na tento vstup v době strobovací funkce žádné napětí. Přivedením trvale logické hodnoty 1 na strobovací vstup dojde pouze k jednomu strobovacímu impulsu. Délku strobovacího pulsu je možno stanovit v rozsahu 1 - 470 ms, čas zotavení do následujícího spuštění odpovídá trojnásobku doby zvoleného pulsu (čím kratší je délka svitu, tím kratší je doba zotavení).

REGULACE INTENZITY OSVĚTLENÍ

Intenzitu osvětlení lze regulovat interním trimrem, PWM signálem, nebo externím kontrolérem. Maximální frekvence PWM je ≤ 40 kHz.

PRINCIP POUŽITÍ



OBJEDNACÍ KÓD

vzorový příklad objednacího kódu

SP - 26 B - CM

Spot Light Ø aktivní plochy vlnová délka závit pro montáž
C-mount objektivu

KONFIGURACE

model	vlnová délka [nm]	Ø aktivní plochy [mm]	funkce
SP-26W	CTR 5700 K	26	4S
SP-26HIR	940	26	4S
SP-26IR	850	26	4S
SP-26HR	660	26	4S
SP-26R	625	26	4S
SP-26G	525	26	4S
SP-26B DB	470 450	26	4S
SP-26UV	405 395 385 365	26	4S

ELEKTRICKÉ PARAMETRY


model	SP-26W	SP-26HIR	SP-26IR	SP-26HR	SP-26R	SP-26G	SP-26B DB	SP-26UV
U_n	12-28 V	12-28 V	12-28 V	12-28 V	12-28 V	12-28 V	12-28 V	12-28 V
U_{jm}	24 V	24 V	24 V	24 V	24 V	24 V	24 V	24 V
I_{jm}	150 mA	150 mA	150 mA	150 mA	150 mA	150 mA	150 mA	125 mA
P	3,6 W	3,6 W	3,6 W	3,6 W	3,6 W	3,6 W	3,6 W	3 W

U_{trig} Triggrovací napětí $\geq 10 - 24 V$ ² I_{trig} Triggrovací proud 2,3 mA ² I_{EN} PWM stmívání $> 10 V .. \leq 24 V$ ¹

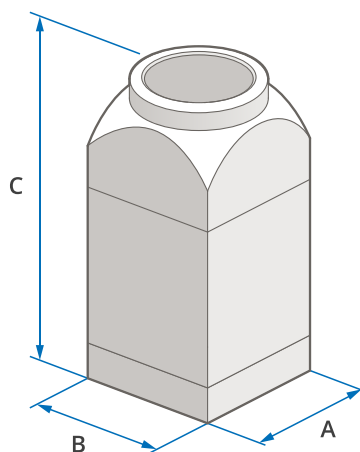
U_{str} Strobovací napětí 3 - 24 V ³ I_{str} Strobovací proud 1,9 mA ³

¹ Maximální frekvence PWM stmívání je ≤ 40 kHz ² Hodnoty signálu ovládacího vstupu (Enable), pin č. 4 konektoru M8 ³ Řídicí napětí a proud strobovacího vstupu pin č. 2 konektoru M8

ROZMĚRY & HMOTNOST

A	délka [mm]	32
B	šířka [mm]	32
C	výška [mm]	72
	hmotnost [g]	136

i Veškeré rozměry naleznete v naší 2D výkresové dokumentaci.



TECHNICKÉ PARAMETRY

Krytí: **IP50**

Třída ochrany: **III**

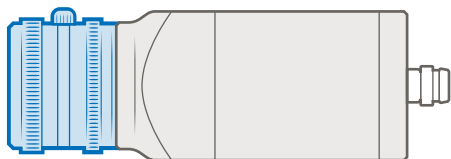
Teplota okolí: **(-20) — (+40) °C**

Izolační odpor: **500 V**

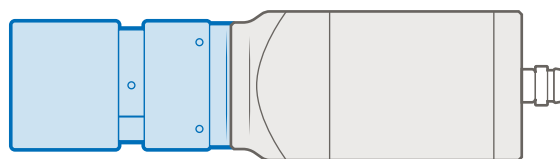
Materiál tělesa: **Slitina hliníku**

TYPY OBJEKTIVŮ

Objektiv s malou ohniskovou vzdáleností (velký světelný bod)

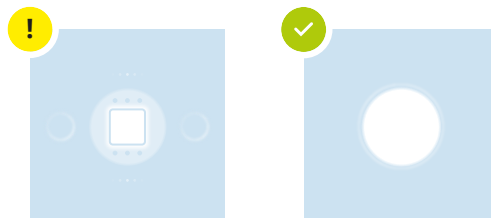


Objektiv s velkou ohniskovou vzdáleností (malý světelný bod)



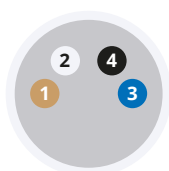
ZAOSTŘENÍ OBJEKTIVU

Zaostření objektivu je nutno nastavit tak, aby iluminace objektu vykazovala **homogenní osvětlení v celé, požadované ploše.**



ZAPOJENÍ KONEKTORU M8-4PIN

čelní pohled na konektor světla



1	hnědá	+	+24 V
2	bílá		ovládací vstup
3	modrá	-	0 V
4	černá		ovládací vstup

- 2 ovládací vstup - strobování (napětí 24 V)
- 4 ovládací vstup - ENABLE
 - A trvalé svícení nebo trigger signál (napětí 10-24 V)
 - B regulace intenzity: PWM \leq 40 kHz
 - C regulace interní intenzity: integrovaný trimmer

PŘÍSLUŠENSTVÍ

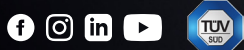
✓ Přímý kabel M8-4PIN (5 m)

VOLITELNÉ PŘÍSLUŠENSTVÍ

- + Úhlový kabel M8-4PIN (5 m)
- + C-mount objektiv dle preferované ohniskové vzdálenosti
- + Polarizační filtr objektivu
- + Kontrolér Smart Light CT-SL4D
- + Kontrolér CM-01

SmartView

**YOUR
VISION
PARTNER**



SÍDLO FIRMY

Smart View s.r.o.
Nivy 313
765 02 Otrokovice
Česká republika

+420 601 575 797
+420 602 457 497

info@smartview.cz
www.smartview.cz

DISTRIBUTOR PRO MORAVU A SLEZSKO

ATSystem s.r.o.
Technologická 375/3
708 00 Ostrava-Pustkovec
Česká republika

+420 595 170 472

kamery@atesystem.cz
www.eshop.atesystem.cz

DISTRIBUTOR PRO SLOVENSKO

MTS, spol. s r.o.
Krivá 53
027 55 Krivá
Slovensko

+421 43 5819 111

mts@mts.sk
www.mts.sk